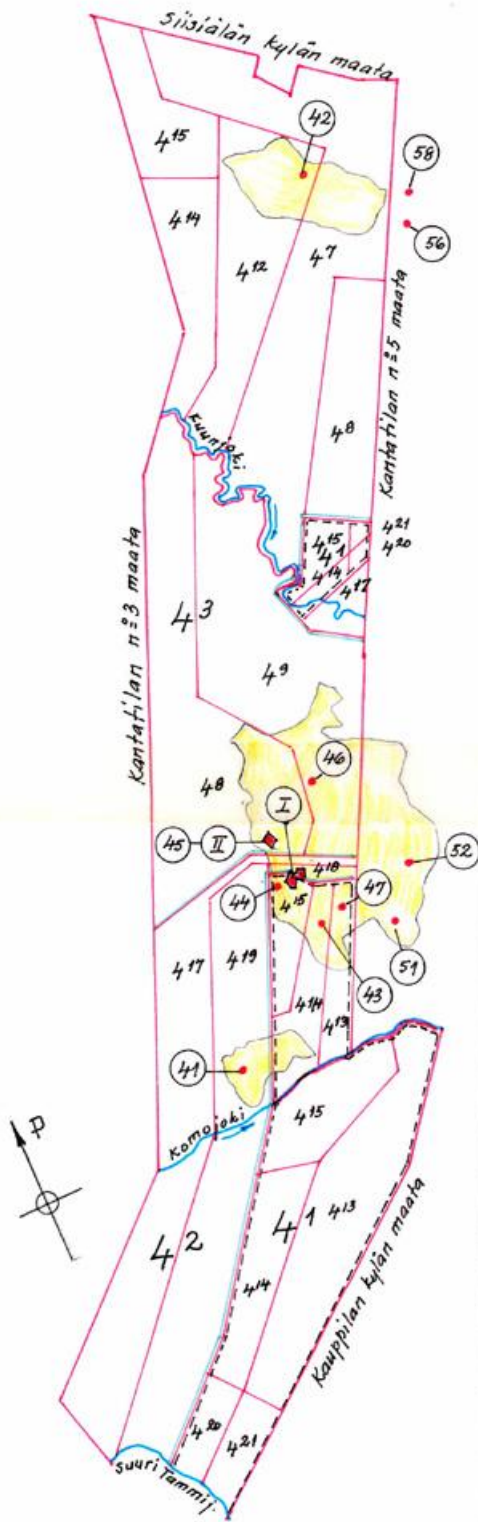


LANKILAN KYLÄÄN KUULUNUT KANTATI-
TILA N:O 4 JA SIITÄ JAKOJEN KAUITTA
MUODOSTETUT TILAT. TILANNE v. 1939
1:16000



Kantatila n^o 4 muodostettiin ja olemassa ol-
leen Näränen suvun tilan omistusten ja nautinto-
jen perusteella tarkistaen ja rekisteröiden ne Iso-
jaassa. Tilaan liitettiin kylän alueen metsistä ti-
lan suhteellista osuutta vastaava määrä. Metsät
olivat olleet kruuruun omistuksessa. Isojaari mit-
taukset suoritettiin v:een 1834 mennessä ja ja-
ko merkittiin maarekisteriin v. 1844. Tilan pinta-
ala oli 392 ha. Talon paikka (I)

Isojaari jälkeinen ensimmäinen jako suoritettiin
v. 1852-53 ja merkittiin maakirjaan v. 1853. Sillein
muodostettiin tilat

- n^o 4¹ Juho Juhonp. Kontra (6.9)
- n^o 4² Matti Antinp. Näränen
- n^o 4³ Erkki ja Olli Antinp. Näränen, talo (II)

Tiloja jaettiin aikojen kuluessa tarpeen mukaan.

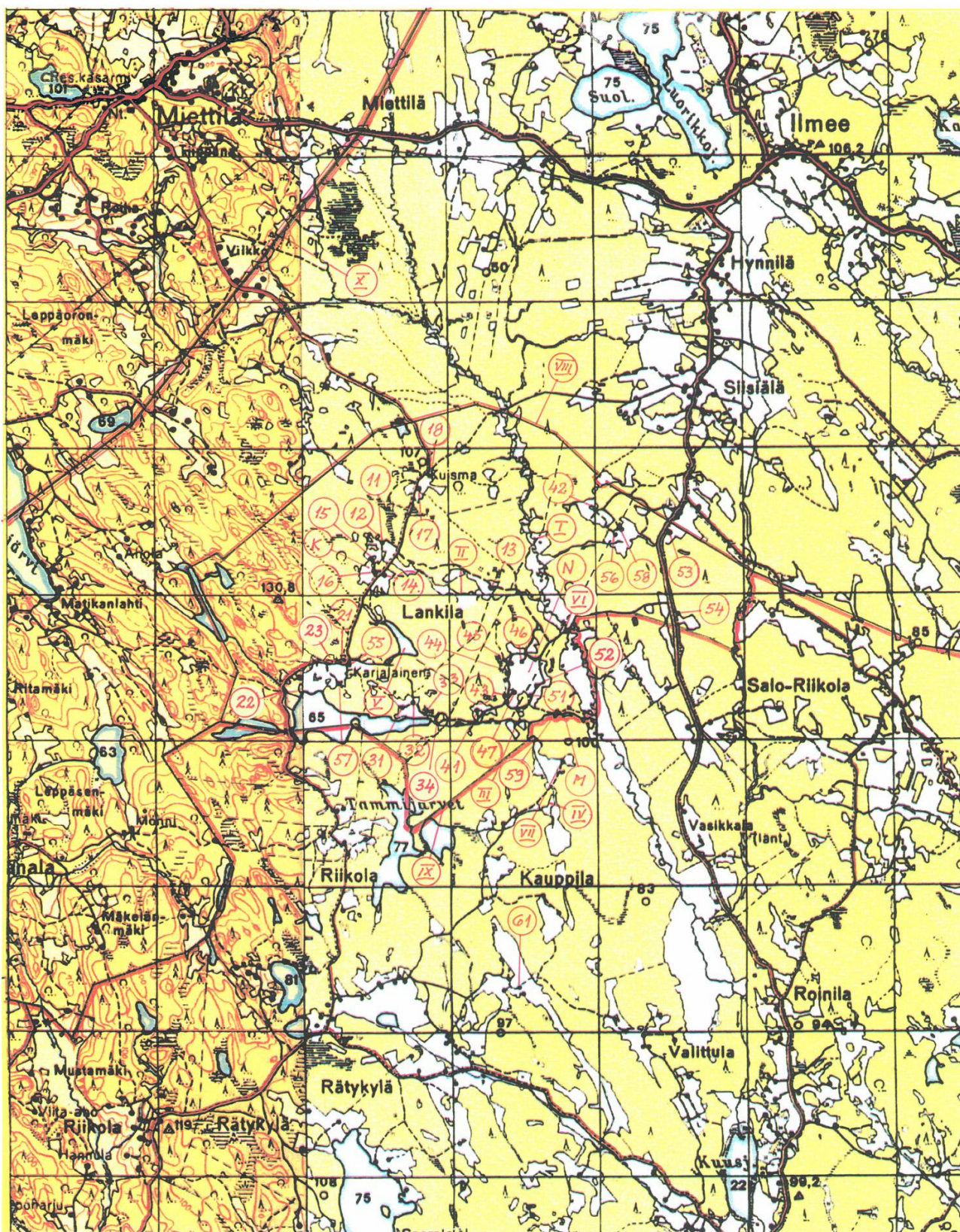
Tilat v. 1939, Talojen numerot kuten kyläkartassa

Talo	n ^o	Tila Nimi	Omistaja	P-ala n. ha.
42	4 ⁷		Juho Kontra	55
"	4 ¹²	Häsälä	- " -	27
43	4 ¹⁴	Mäkelä	Ville Kontra	35
"	4 ¹⁹	Kallukoski	- " -	42
"	4 ²⁰	Alapello	- " -	7
44	4 ¹⁵	Juhanala	Pekka Kontra	33
"	4 ²¹	Annala	- " -	7
45	4 ⁸	Anttila	Ville Näränen	61
46	4 ⁹	Peltola	Antti Kontra	54
"	4 ¹⁷	Kotimäki	- " -	46
"	4 ¹⁸	Koti pelto	- " -	3
47	4 ¹³	Sekalharju	Juho Komi	36
				yht. 406 ha

Kantatilan n^o 4 nimellis-pinta-ala näyttää kas-
vaneen n. 100 vuodessa 14 ha:lla. Se aivan ilmei-
sesti johtuu mittausmenetelmien ja -tarkkuuden
kehitymisestä.

Rajaviivat ovat yleensä punaisia. Vihreä rinnakkais-
viiva osoittaa 1. varsinaisen jaon rajat. Musta kat-
koviiva näyttää Kontran suvun kantatilan n^o 4¹ rajat.

Tilojen 4⁸ ja 4⁹, 4¹⁷ ja 4¹⁸ sekä 4¹⁴ ja 4¹⁹ välisten rajojen
kulku perustuu viranomaiskartojen tehostumisen takia ma-
rekisteriin, laskelmiin ja järkäliin. Lienee kutakuinkin oikea.



© Maanmittauslaitos 2000

LANKILA

V. 1939

1:52000

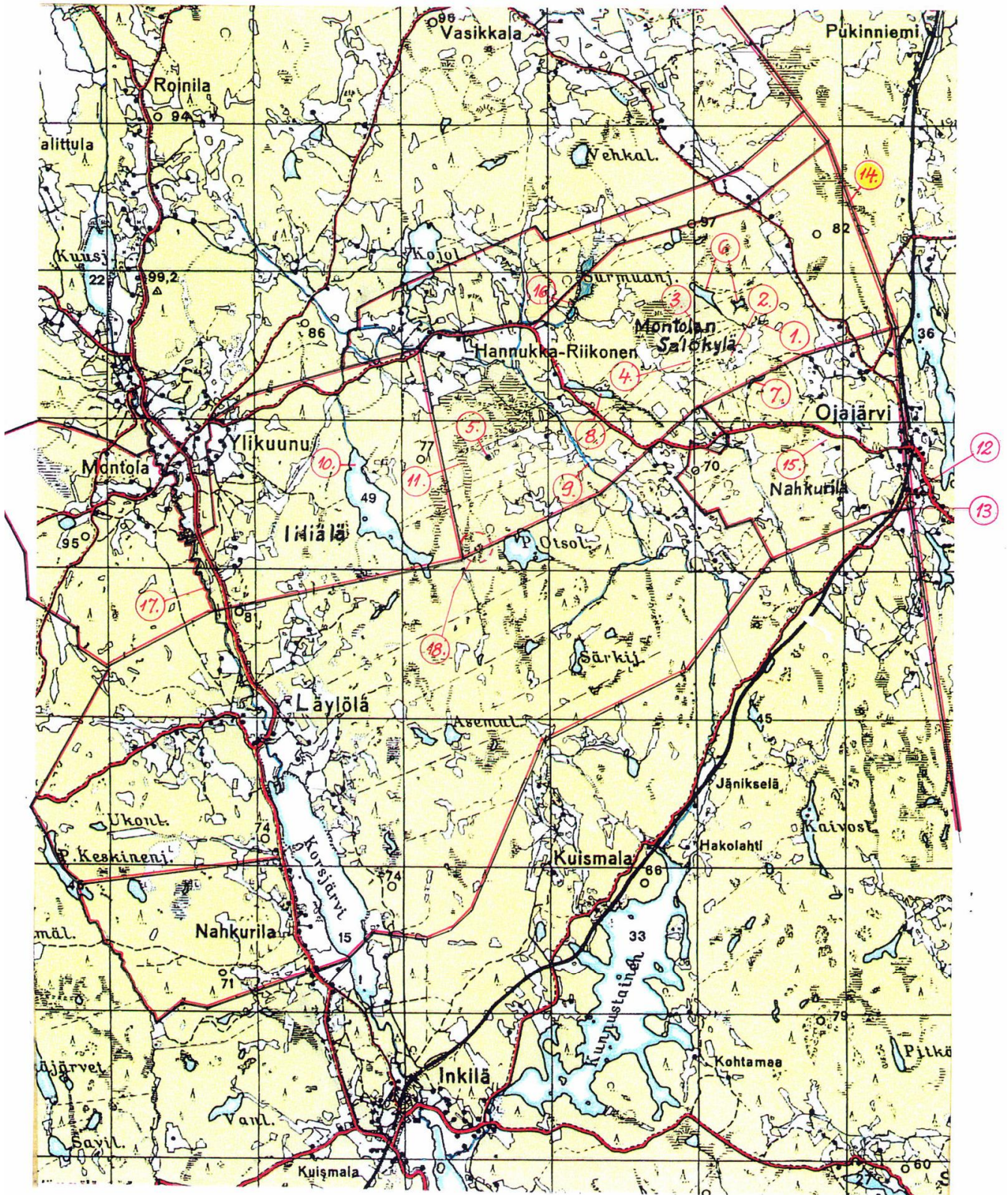
LANKILA v. 1939

Kartan selityksiä. Liite karttaan 1.

Tunnus	Talon nimi ja omistaja	Talon ja/tai asukkaiden kutsumanimi	Huom.
11.	Koivula : Herman Varis	Varikse Hermannin	
12.	Helme : Jivari Kesseli	Kesseli Jivari	
13.	Matti Pärtynp. Kuisma	Ritva, Ritvalaist, Akkase Antam ja Helena	
14.	Rintala : Väinö ja Viljo Häkelä		
15.	Markus Matinp. Kuisman perill.	Markkula	autio
16.	Toivola : Rautjärven kunta	Kansakoulu	
17.	Olli Kuisma	Kankaalaist, Kuisma Olli	
18.	Matti Tuomaanp. Kuisman perill.	Kankaalaist, Kesseli Arvo ja Helmi	
21.	Jivonen : Esko Kiiveri	Kiiveri Esko	
22.	Urho Karjalaisen perill.	Seppälä, Vappu Karjalainen	
23.	Kaisa Karjalainen	Jussila	autio
31.	Menna		autio
32.	Ollikka : Pärtty Menna	Mennat	
33.	Antti j.n.e. Kalpio	Myräläist	
34.	Pärtty Kalpio	Myräläist, Myrä Perhön	
41.	Näränen : Ville Kontra	Ollila	
42.	Häsälä : Juhon Kontra	Häsäläist, Häsälä Junnu ja Mari	
43.	Häkelä : Ville Kontra	Kontra Ville (Ville-setä)	
44.	Juhanala : Pietari Kontra	Kontra Pekko (Pekko-setä)	
45.	Anttila : Ville Näränen	Anttilaist, Näräst.	
46.	Peltola : Antti Kontra	Kontra Antti (Ant-setä)	
47.	Tuomas Kontran leski / Juhon Romin	Romi, aikais. Kontra Tuomas (Tuomas-setä)	
51.	Eerikkilä : Adam Akkanen	Terikkala	autio
52.	Karjalainen : Juhon Vehviläinen	Vehviläist	
53.	Sekalharju : Johannes Laurikkala		
54.	Haapakallio : Johannes Laurikkala		
55.	Matti Lankinen	Lankiist	
56.	Juhon Kesseli	Kesseli	
57.	Aarne, Helena j.n.e. Karjalainen	Karjalaiist, Djantakkoist.	
58.	Leppäsilta : Frans Tuomisto	Tuomistot	
59.	Helena Karjalainen	Karjalais Helena, Mylly - Helena	
61.	Jäsentälä : Ville Kontran emännän, Vappu Junnan, syntymäkot. Kauppilassa.		

Talojen tunnuksen ensimmäinen numero ilmaisee sen kantatilan numeron, mistä talo on erotettu. Suluihin olevat asukkaiden kutsumanimet ovat Kontran suvun keskeisiä.

K	Kuismanmäki	I	Kuunjoki	IV	Tammijoki	VII	Puumäki
N	Näräsenmäki	II	Koskoja	V	Kojo	VIII	Lankilan kylän raja
M	Erttinen mylly	III	Komajoki	VI	Paunsihta	IX	Rautjärven ja Kirvun kunnan raja
						X	Suomen ja Venäjän nykyinen raja.



© Maanmittauslaitos 2000

MONTOLAN SALOKYLÄ

V. 1939

1:50000

Montolan Salokylä v. 1939.

Kartan selityksiä. Liite karttaan 2.

- | | |
|---|--|
| 1. Selin | 14. Jaäskeri ja Käkisalmien kihla -
kuntien välinen raja, joka oli
ollut Ruotsin ja Venäjän raja v. 1595
Täyssinässä ja v. 1721 Uudessaau-
pungissa Salmittujen rauhojen jäl-
keeri. Pähkinäsaarella v. 1823 tehdyn
rauhan raja olisi kulkenut lähes
samalla kohdalla, jos se olisi mer-
kitty maastoon, jota ei kylläkään
kukaan tehnyt. |
| 2. Kontrala | 15. "Pappin Antin" tili tehdas |
| 3. Sutti | 16. - Surmuksen mylly |
| 4. Muihonen | 17. Kuunjoki |
| 5. Teomas Kuisma | 18. Desantin varusteiden löytöpaik-
ka lokakuun alussa 1942. |
| 6. Pehkeen lammet | |
| 7. Jouhilampi | |
| 8. Kaitari lampi | |
| 9. Salofoki | |
| 10. Iso Otsolampi | |
| 11. Kylmienkiiviensuo | |
| 12. Ojajärven kansakoulu | |
| 13. Uudenkaupungin rauhan raja-
merkki, jolla kyläläiset kä-
vivät keväisin laulamassa. | |

Viiipurin - Käkisalmien Karjala

Kartan selityksiä. Liite karttaan 3.

Jokia, järviä ja kyliä

- | | |
|------------------------------------|--------------------------------|
| 1. Vuoksi | 11. Lankilan kylä |
| 2. Vuoksen Käkisalmien haara | 12. Ilmeenjoki |
| 3. Vuoksen Suvannon haara | 13. Ilmeen kylä |
| 4. Taipaleen joki | 14. Huitolan- eli Kokkolanjoki |
| 5. Kiriniemi | 15. Änäjoki |
| 6. Noisniemi | 16. Raholanjoki |
| 7. Vuoksen entinen Viiipurin haara | 17. Soskuanjoki |
| 8. Helisevänjoki | 18. Kotavaaranjoki |
| 9. Helisevänjärvi | 19. Ti- eli Thalanjoki |
| 10. Kuunjoki | 20. Miklin- eli Nivanjoki |

Desanttijutun paikkoja

- | | |
|--|---|
| 21. Montolan Salokylä | 28. Igalansaari ja -niemi |
| 22. Desantti Tiitan maahan tulo -
paikka. | 29. Laatokan ranta riiva (Käännetty
vähän, että mahtuu kuvaan) |
| 23. Koljolan Salolampi | 30. Suomalaiisten taistelu asemat Jot-
kosodan aikana v. 1942. |
| 24. Desantti Tiitan pidätyspaikka | 31. Ylä- ja Alamiikkulan kylät. |
| 25. Koljala | |
| 26. Sokkala | |
| 27. Desantti Jelisjevin pidätys-
paikka. | |



VIIPURIN-KÄKISALMEN KARJALA
 JOKIA, JÄRVIÄ JA KYLIÄ SEKÄ DESANTTIJUTUN PAIKKOJA
 1:400000